

データ出力、印刷のお願い

※ 規格コピー紙 (A3, B4, A4, B5, A5, B6) 以外は別途、紙代がかかります。

※ 規格紙の周囲に 4 mmの印刷余白がない物、紙端迄 原稿が作成してある場合、端の印面の欠落を防ぐ為、印刷可能範囲迄、機械的に2%縮小になります。 又は印刷できません。

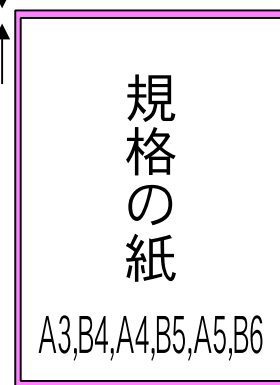
通常紙端迄印面がある時、大きい紙に印刷してご自分で切られる事は可能かも知れませんが、当方でぎりぎりまで切る絶ち切りは出来ません。

端まで印面があると2%縮小すると余白ができる。

4 mm

データ出力で下記内容は手差し料金です(給紙変更) 1枚60円

- ・紙厚が上質 135K以上 220Kg迄 (温度を変えスピードが遅くなる物)
- ・異形紙 (規格でない紙) は手差し料金 例 持込紙等
- ・トンボで合わせる両面の物は手差し料金です。
- ・持込みの紙への出力は予備紙があれば可 (手差し料金)
- ・後から少し切るとか A5以下に小さく断裁は致しておりません
- ・断裁は一つの紙に対し 1/2迄 それ以上は有料です。精密断裁不可
- ・1ファイル内連続ページでも紙種、印刷方法が変わると別ファイル扱いとなります。



※ お支払いは品物と現金引換えのみ 売掛は致しておりません。

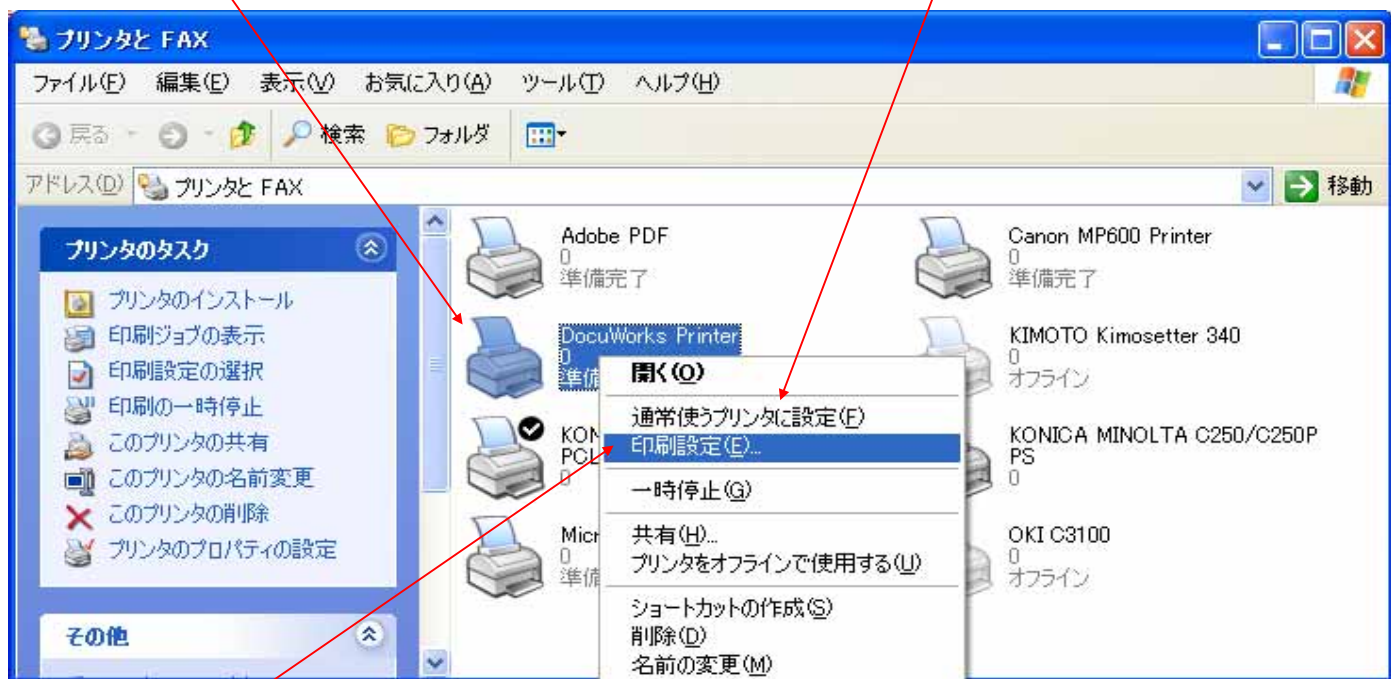
配送ご希望のお客様はお支払いは前納になります。

確実に印刷する為のデータ作成方法 生データでも印刷可ですが

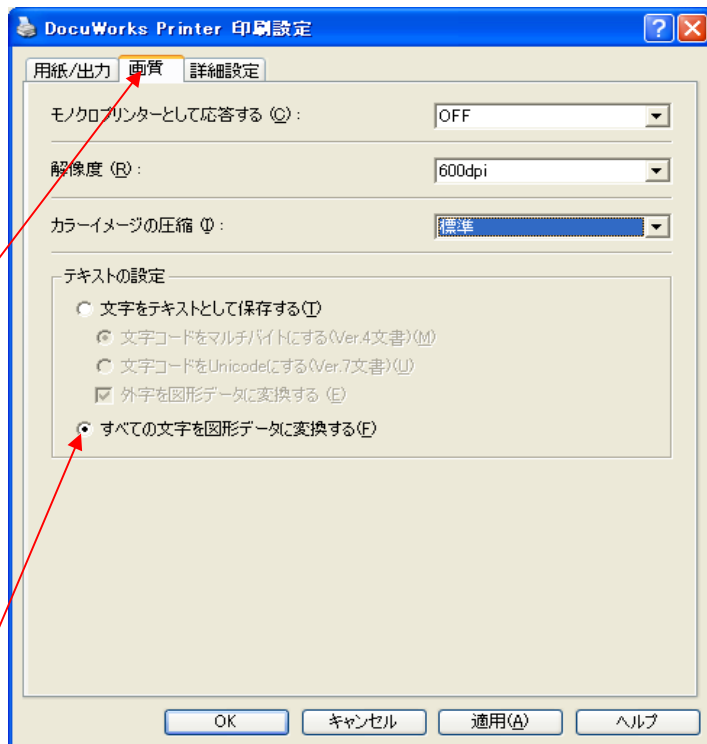
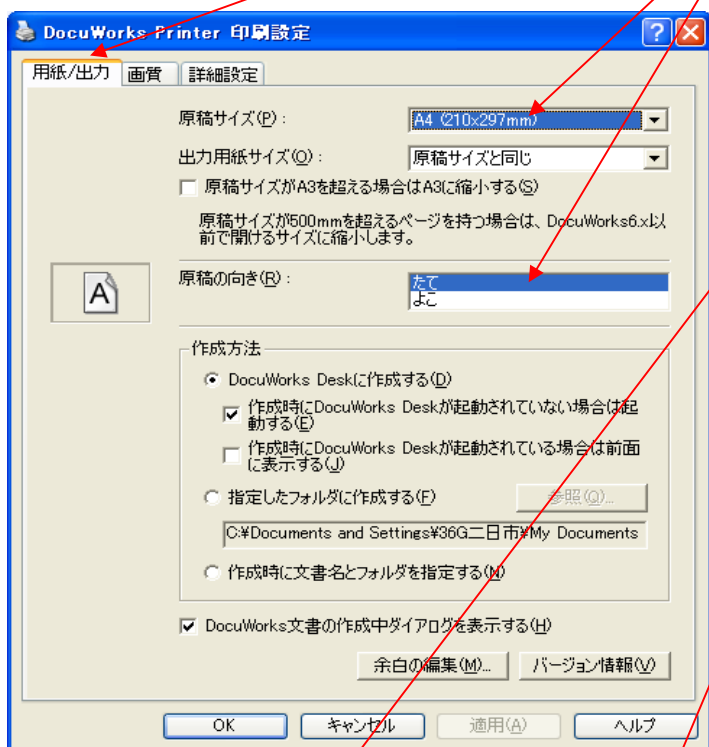
1. お好きなPCソフトで印刷したいデータを作る。 ドキュワークス?
2. ドキュワークスのデータ (*.xdw) にする。 →次ページへ
又は、PDF作成ソフト(書体埋込)でPDFデータ (*.pdf)にする。
ドキュワークスのデータにしなくて、生のデータ (例 エクセル等) を送られると
お客さんに有って当社に無い書体の時、文字化けします。(生データ時は隔々迄見本ご確認を！)
3. メールで (*.xdw) のデータを送り E-mail : ishi@bei.jp
4. 返信で出来上がり見本を確認 (枚数、金額を確認して承諾)

ドキュワークスのデータ (*.xdw) の作り方 (富士ゼロックス社が販売しているソフト)

1. 60日間使える体験版をダウンロード **DocuWorks** インストールする。
2. インストールすると(プリンタとFAX 内) **・通常使うプリンタに設定**



3. 印刷設定を開け 1タブ **印刷したい紙寸法**



タブ2

必ず文字を図形化するにチェック

適用 OKでドライバ設定終わる。

